

Villa Emilie

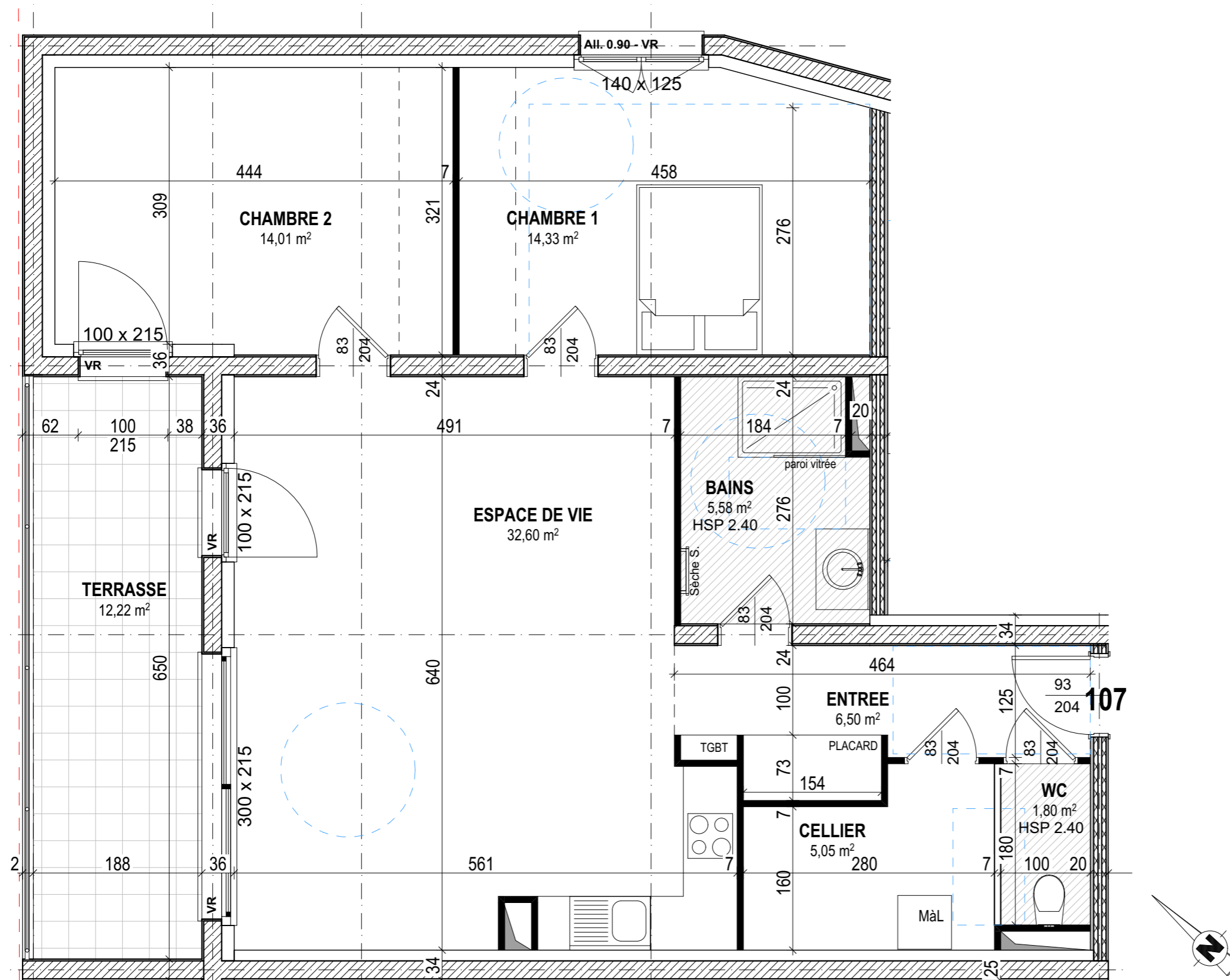
Rue du moulin - HETTANGE-GRANDE



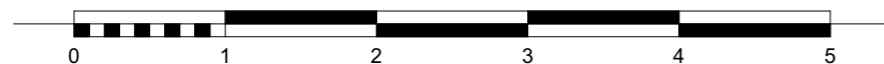
Lot n° 107	3 P
Entrée	6.50 m ²
WC	1.80 m ²
Bains	5.58 m ²
Cellier	5.05 m ²
Espace de vie	32.60 m ²
Chambre 1	14.33 m ²
Chambre 2	14.01 m ²

Surface Habitable	79.87 m²
--------------------------	----------------------------

Terrasse	12.22 m ²
----------	----------------------



Echelle : 1/50



La superficie privative est calculée conformément à la loi n° 96-117 du 18 décembre 1996 et selon les prescriptions du décret n°97-532 du 23 mai 1997.
 Le présent document exprime le figure et les dispositions générales do lot. Des variations peuvent intervenir en fonction des dispositions techniques et réglementaires de la réalisation, tant en ce qui concerne les dimensions libres que l'équipement.
 Les retombées de poutres, soffites, faux-plafonds, canalisations ne sont pas tous figurés et peuvent être modifiés pour des raisons techniques.

Terralia
 Immobilier

S.C.C.V. VILLA EMILIE HABITAT
 21 Rue de Sarre - 57070 METZ - Tél : 03 87 500 300

