

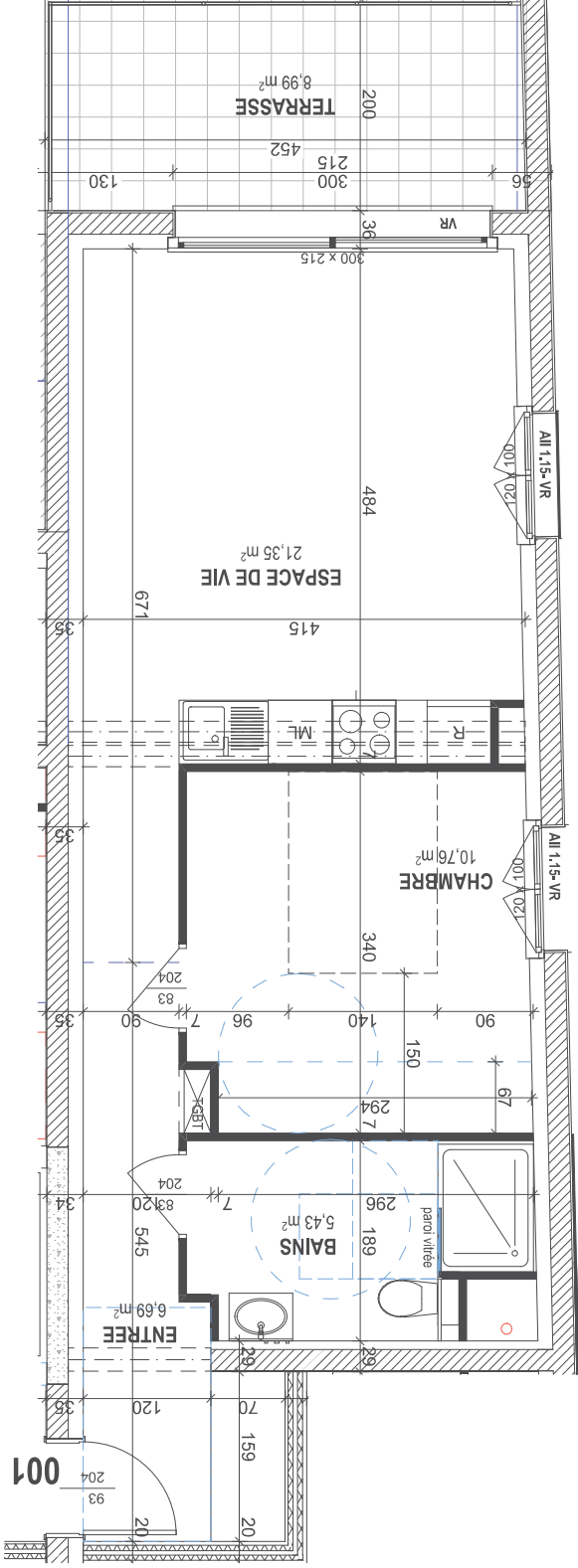
# Villa Marguerite

Boulevard d'Alsace Lorraine - CATTENOM-SENTZICH

COMMERCIALISATION



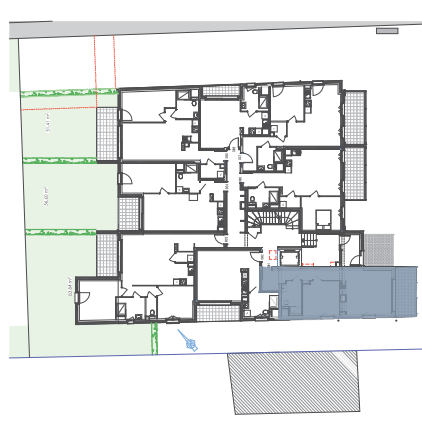
S.C.C.V. VILLA MARGUERITE HABITAT  
21 Rue de Sarre - 57070 METZ  
Tél : 03 87 500 300



<b>Lot n° 001</b>	<b>2 P</b>
Entrée	6,69 m <sup>2</sup>
Bains	5,43 m <sup>2</sup>
Chambre	10,76 m <sup>2</sup>
Espace de vie	21,35 m <sup>2</sup>

<b>Surface Habitable</b>	<b>44,23 m<sup>2</sup></b>
--------------------------	----------------------------

Terrasse	8,99 m <sup>2</sup>
----------	---------------------



Echelle : 1/50



La superficie privative est calculée conformément à la loi n° 96-117 du 18 décembre 1996 et selon les prescriptions du décret n°97-532 du 23 mai 1997.  
Le présent document exprime le figure et les dispositions générales du lot. Des variations peuvent intervenir en fonction des dispositions techniques et réglementaires de la réalisation, tant en ce qui concerne les dimensions fibres que l'équipement.  
Les retombées de poutres, soffites, faux-plafonds, canalisations ne sont pas tous figurés et peuvent être modifiés pour des raisons techniques.